

Aufnahmetest Mathematik - Lösungen Beispielaufgaben

Aufgabe 1

$$r = \frac{1}{4}$$

$$s = \frac{1}{4}$$

$$t = 1$$

Aufgabe 2

$$q = abxy$$

$$r = 4a^2 - 2ab + \frac{b^2}{4} = \frac{1}{4}(4a - b)^2$$

$$s = \frac{m+t}{m-t}$$

Aufgabe 3

$$3.1. \frac{2x^3 - 12x^2 + 10x + 12}{2x - 4} = x^2 - 4x - 3$$

$$3.2 \frac{16x^2 - \frac{1}{4}}{4x - \frac{1}{2}} = 4x + \frac{1}{2}$$

Aufgabe 4

$$x = 3$$

$$y = 4$$

Aufgabe 5

$$5.1. x = 3$$

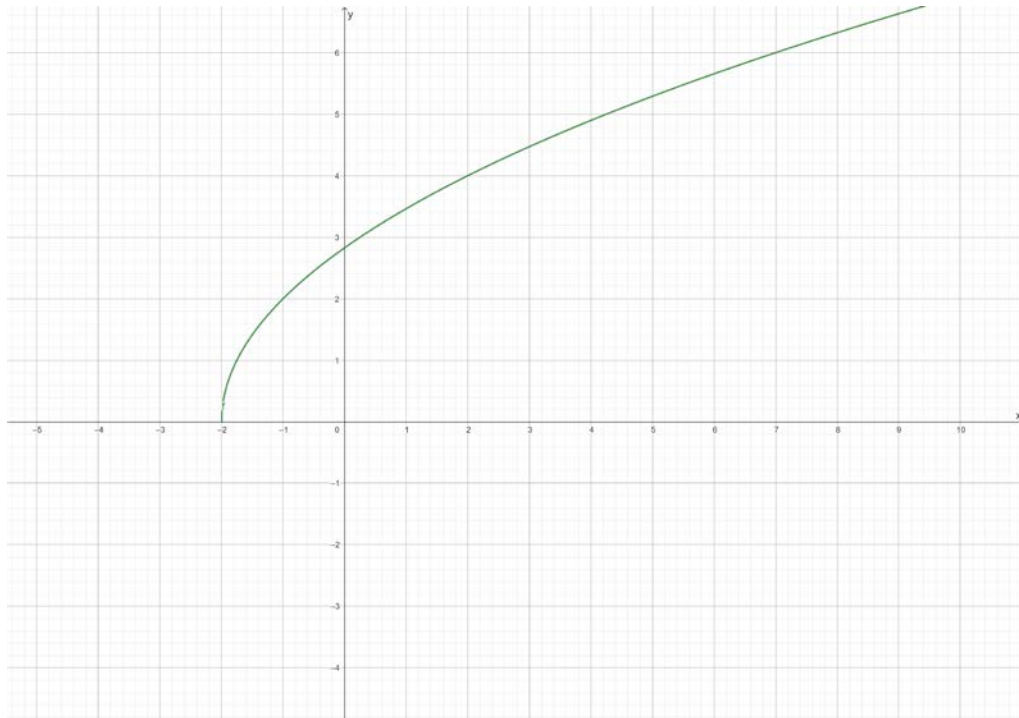
$$5.2 x_1 = 2 \wedge x_2 = 3$$

Aufgabe 6

$$A = 108 \text{ cm}^2$$

Aufgabe 7

7.1



7.2 P_1 : ja

P_2 : nein

Aufgabe 8

8.1 $x = 1$

8.2 $x = \pi \vee x = 180^\circ$

8.3 $x = 1$